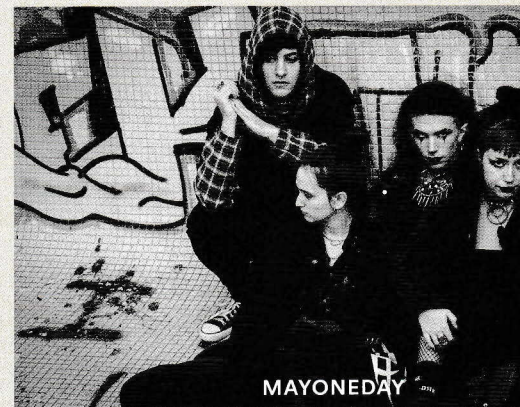
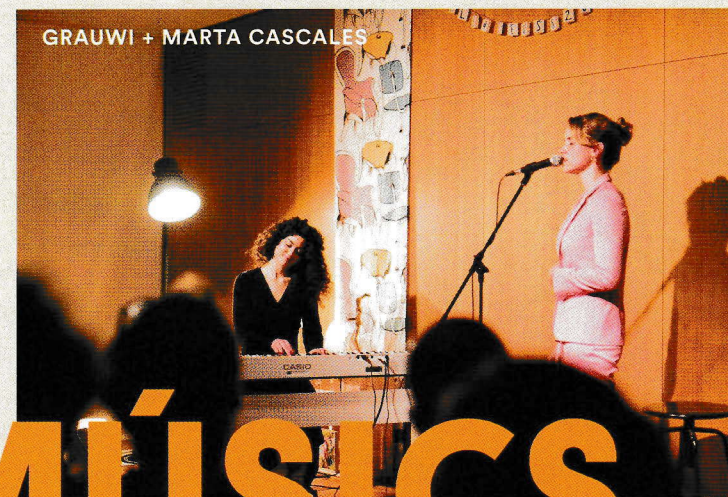




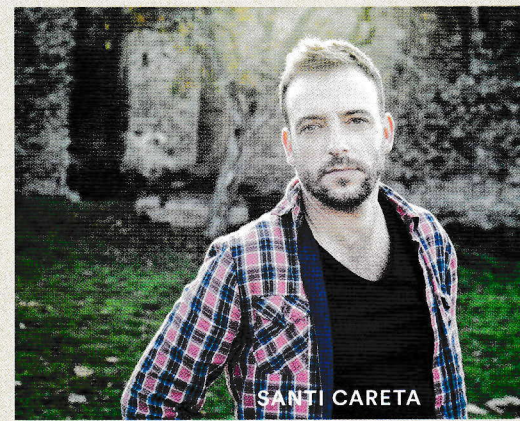
ITZIPA



MAYONEDAY



GRAUWI + MARTA CASCALES



SANTI CARETA

MÚSICS EN XARXA

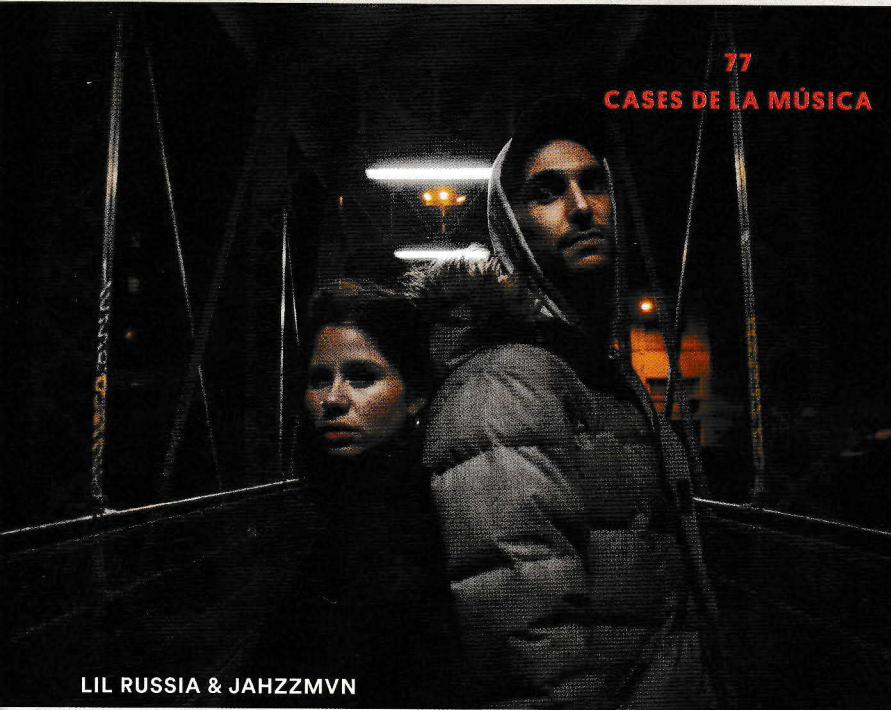
PROGRAMA DE SUPORT A LA CREACIÓ

TEXT LAURA TORRENT / FOTOS ARXIU CDM

L'augment del 50% d'artistes, així com de la quantitat de concerts i públic durant darrer trienni 2017-19, ha marcat un creixement sostenible del projecte públic-privat de les Cases de la Música (CdM). La xarxa ha incorporat una sisena seu a Lleida i ha començat a negociar-ne una altra amb Barcelona, mentre ha posat en marxa el programa de suport a la creació amb una setantena de beques.

El conveni 2017-19 signat amb la Generalitat de Catalunya i els ajuntaments s'ha saldat amb resultats molt positius, i ja ha garantit la continuïtat per tres anys més. La programació de concerts ha augmentat un 9%, igual com ha pujat un 2% la xifra d'espectadors i, sobretot, s'ha treballat l'increment del 52% d'artistes. La tasca de les CdM ha tingut especial incidència en 367 ajudes a la creació –que han augmentat el 72% en tres anys–, amb 113 càpsules audiovisuals –que han estat el producte estrella amb una demanda que s'ha triplicat–, 102 produccions de directes, 47 gravacions de maquetes i els concerts de Km 0 (75), al MMVV (12) i a la Fira Mediterrània (18).

La nova temporada ha vingut marcada per una reestructuració d'activitats: "Ens trobem en una fase de 'calma tensa'. Després de l'aturada, l'atenció digital va baixar i vam perdre audiència. Hem començat a treballar accions de suport a la creació amb artistes a porta tancada i amb mesures de seguretat, i també s'han fet concerts de petit format a l'exterior. No és viable a llarg termini però cal seguir treballant, perquè ens hi va el prestigi i la credibilitat de la indústria", diu el coordinador Jordi Planagumà.



LIL RUSSIA & JAHZZMVN



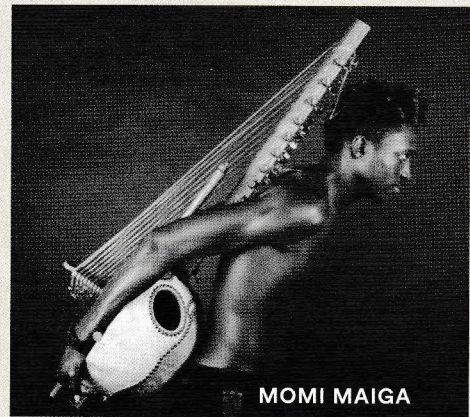
CRONOPIOS



SARA ROY



PACHAWA SOUND



MOMI MAIGA

El projecte de Cases de la Música creat fa quinze anys ha crescut amb la incorporació de Lleida a la xarxa de Mataró, l'Hospitalet de Llobregat, Salt-Girona, Manresa i Terrassa. L'adhesió vol potenciar i ampliar el projecte perquè abasti tot el territori, amb la inclusió també de Barcelona de cara al proper any. La Casa de la Música de les Terres de Lleida té la seu de l'Orfeó Lleidatà. Tot i que el projecte està en fase embrionària, ja ha fet els primers passos en la mateixa línia que la resta de la xarxa de Cases de la Música i també muntarà activitats per projectar músics i creadors emergents.

Any rere any, la xarxa de CdM reforça les ajudes als artistes emergents amb una oferta de beques que donen suport als projectes musicals que s'hi presenten i que han estat seleccionats per un jurat d'agents musicals i culturals de les CdM i el seu equip gestor. **Sara Roy** és un dels casos de major projecció del Programa de Suport. L'artista manresana va gaudir el 2019 dels ajuts de les càpsules audiovisuals, la gravació a l'estudi i el KM.0, programat a la Stroika al costat del nou projecte **Strangers** (Laila Vidal). Enguany un total de 72 artistes s'han beneficiat de les sis línies de suport a la creació.

AJUDA A LA COMPOSICIÓ

Les CdM i la SGAE ofereixen suport als autors i compositors per poder dedicar-se a compondre noves cançons. Els beneficiats són **Aiala, Adele Madau, Gáldric, Grauwi + Marta Cascales, Guitarra Pa' la Peña** i **Santi Careta**.

GRAVACIÓ DE MAQUETES

El programa d'ajut a l'enregistrament en estudi per a grups i cantants posa a la seva disposició tot l'equip tècnic i professional. Els artistes seleccionats són **Alaire, Àuria Franch, Cueva Mapache, Don Cosmic, Gregori Hollis, Indee Styla, MayOneDay, Noelia, Pol Cardona & The True Sparks, The Trèmens, Txarnego & Los Puntuales** i **Xevi Alarcón**.

CÀPSULES AUDIOVISUALS

Les CdM també ofereixen la possibilitat de rodar videoclips promocionals i posen a l'abast dels artistes tots els mitjans i l'equip professional. Aquest any s'ha gratificat **Alba Careta Group, Et-Co, Hoven, Inuk, Kora, Kpuava Collective, La Ska Brass, Laura Poulain, Lil Russia & Jahzzmvmn, Miquel Moya, Trama, The Outside Hours** i **Shi**.

PRODUCCIÓ DE DIRECTES

El programa permet millorar aspectes tècnics, escènics i musicals per als directes. Els becats són **A Cámara Lenta, Cèlia Vila, Cronopios, EKKO, El Quinto Carajillo, Golfat, Hereus del Beat, Kumbara, Kafkià, Sotracs, Ketekalles, Mabel Flores, Setembre, Tripulant** i **Trezor**.

MERCAT DE MÚSICA VIVA I FIRA MEDITERRÀNIA

El cartell ofereix la possibilitat d'actuar als escenaris que CdM instal·la en dos importants mercats musicals. Les formacions participants són **Bluebell Duet, Drop Collective, Itzipa, La Mulata, Momi Maiga Afrojazz Band, Pachawa Sound** i **President Xai**.

ESCENARI KM.0

Ajudes als grups emergents per actuar a una sala com la **Stroika** (Manresa) o el **Vapor** (Terrassa). Els seleccionats són **Alberto Inquieto, Bofirax, Collita Pròpia, Edena, El Kiwi & La Tropical Band, Genoma, GreenDog, Hereus del Beat, Itzipa, Khalya & Darkhon, La Prima Vera, Lia Sampai, Little Rubio, Senyor Trap, The Sappys, The Re-fugees, VNX** i **Zulabard**.